

Elementtitalojen uusintasaumaus

Saumalaakso Oy



Saumalaakso Oy on erikoistunut elementtien uusintasaumaukseen. Yritys hoitaa koko korjaustyön: suunnittelun, materiaalitointukset ja urakoinnin. Saumalaakso Oy:n edustaja arvioi kunnostettavan kohteen ja tekee yksityiskohtaisen tarjouksen koko saumaustyön läpiviennistä sekä vastaa siitä, että työ etenee laaditun aikataulun ja budjetin mukaisesti onnistuneeseen lopputulokseen saakka.

Saumausvaurioiden syyt

Yksi yleisimmistä vaurioista elementtisaumoissa on saumausmassan irtoaminen tartuntapinnasta.

Syynä tähän saattaa olla:

- tartuntapintojen epäpuhtaudet
- liiallinen kosteus
- saumausmassan osittainen kovettuminen
- liian paksu massakerros
- väärän mallinen sauman rakenne (tasapaksu)
- suunnitteluvirhe (liian kapeat saumat)

Toinen yleinen vauriotyyppi on saumausmassan repeäminen.

Repeämisen syynä voi olla:

- saumausmassan vanheneminen
- massan päällä oleva maali tai pinnoite
- liian ohut massakerros
- sopimaton saumausmassa (huono UV-säteilyn tai ilmatorasituksen kesto)
- suunnitteluvirhe (liian leveät saumat)

Vaurioituneen sauman haitat

Sadevesi pääsee kulkeutumaan vaurioituneesta saumasta lämmöneristyskerrokseen saakka, mistä se voi valua sisätiloihin esimerkiksi katonrajasta. Korkeissa rakennuksissa ja tuulisilla paikoilla vesivahinkojen syynä saattaa olla räystäpellityksen tai ikkunan vesipellin alitse päässyt vesi. Pitkään jatkuessaan vesivuoto aiheuttaa kosteusvaurioita rakenteille. Huonokuntoinen sauma aiheuttaa myös lämpövuotoja ja heikentää rakennuksen ulkonäköä.

Yleisimpiä virheitä



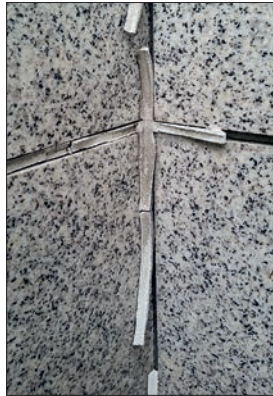
Tartuntapinnoilla on muuttöljyn jäänteitä ja muuta tartuntaa haittaavia tekijöitä.



Maalihalkeillut sauman päällä, eikä saumausmassa ole saavuttanut tarpeeksi lujaa tartuntalujuutta.



Saumausmassa ei ole saavuttanut tarpeeksi lujaa tartuntalujuutta rapatulle tartuntapinnalle.



Massa on väärän tyyppinen ja se on päässyt kovettumaan.



Sauma on liian kapea.



Pellit on asennettu liian aikaisin.



Taustatilan tuuletus on tukittu uretaani-vaahdomassalla.



Elementin asennuspalat on poistamatta.

Uusintasaumauksen edut

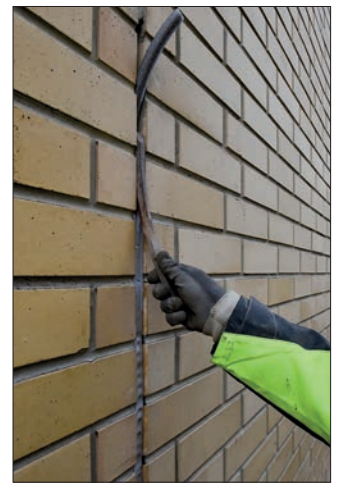
- säästää lämmityskustannuksissa
- ehkäisee kosteusvaurioiden syntymistä
- parantaa sisäilman laatua
- parantaa rakennuksen ulkonäköä
- lisää asumisviihtyvyyttä



Vanha saumaussmassa poistetaan alustavasti mekaanisesti. Avatun sauman tartuntapinnat hiotaan huolellisesti vanhasta saumaussmassasta.



Oikein tehdyssä lisävilloituksessa villan tuuletusuria ei tukita. Saumaan asennetun umpisoluisen polyeteeninauhan avulla saadaan saumalle oikea muoto. Tämän jälkeen suoritetaan primer-käsittely.



Primerin kuivuttua, sekä tuuletuskoteloiden tai -putkien asentamisen jälkeen, massa pursotetaan saumaan ja painetaan tasoituslastalla tiiviisti tartuntapintoja vasten. Monien käsityönä suoritettujen työvaiheiden jälkeen lopputuloksena on valmis vedenpitävä sauma.

Sauman korjaaminen

- Sauman vaurioiden aiheuttajat ja rakenteille jo mahdollisesti aiheutuneet vahingot on selvitettävä.
- Vaurioitunut elementtisauma on korjattava viipymättä.
- Suositeltavin tapa on saumauksen täydellinen uusiminen. Vanha saumaussmassa poistetaan kokonaan siten, että tartuntapinnat ovat täysin puhtaita.
- Saumojen osittainen korjaaminen on kannattavaa silloin kun vauriot ovat hyvin paikallisia ja vaurion syyt voidaan samalla korjata.
- Vaurioitunutta elementtisaumaa ei saa korjata pursottamalla saumaussmassaa vaurioituneen sauman päälle. Uuden saumauserroksen aiheuttama rasitus kohdistuu aiemmin vaurioituneeseen kohtaan ja aiheuttaa helposti uuden, ohuen massakerroksen halkeamisen.

Työselitys

- vanhan saumaussmassan ja alusnauhan poisto
- sauman tartuntapintojen hionta
- sauman tartuntapintojen puhdistus
- sauman villatilan tarkistus ja tarvittaessa lisäys
- sauman reunojen pohjustus primerillä
- alusnauhan asennus; käytetään vettä imemätöntä nauhaa
- tuuletusputkien tai -koteloiden asennus
- massan pursotus ja tasoitus

Saumattaessa talviolosuhteissa on noudatettava materiaalitoimitajien antamia erityisiä talvisaumausohjeita.

Jos vanhan saumaussmassan PCB- tai lyijypitoisuudet ylittyvät (PCB 50 mg/kg, Pb 1500 mg/kg), on työssä noudatettava erityisiä viranomaismääryksiä.

URAKOINTI, MYYNTI JA TEKNINEN NEUVONTA

Saumalaakso Oy

Kääpätie 7 Harmokatu 7 info@saumalaakso.fi
00760 Helsinki 20380 Turku urakointi@saumalaakso.fi
09-4761 4700 02-646 4700 www.saumalaakso.fi



Saumausmassavalitsin.app



JÄSENLIIKE

Luotettava Kumppani



*Bisnode 2017